

SPACE STAR



Preisliste

Stand: April 2020

MODELL- / PREISÜBERSICHT
SPACE STAR

	Türen / Sitze	Leistung kW / PS	Getriebe	CO ₂ g/km	NoVA %	Listenpreis inkl. sämtlicher Steuern ¹⁾
INFORM						
1,0 MIVEC	5 / 5	52/71	5-Gang	115	0	€ 12.990,-
INVITE						
1,2 MIVEC	5 / 5	59/80	5-Gang	121	1	€ 14.990,-
1,2 MIVEC	5 / 5	59/80	CVT-Automatik	127	2	€ 16.590,-

MODELLVARIANTEN
SPACE STAR

 MODELL
INFORM

 MODELL
INVITE
FARBEN
SPACE STAR

 UNI-
LACKIERUNG


Polar Weiß W19

 MEHRSCICHT-
LACKIERUNG

€ 680,-


Diamond Weiß W85

 METALLIC-
LACKIERUNG


Starlight Silber A66



Medium Grau U17



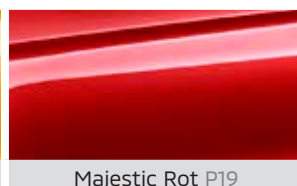
Pyrenees Schwarz X08



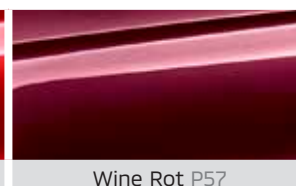
Cerulean Blau T69

€ 480,-

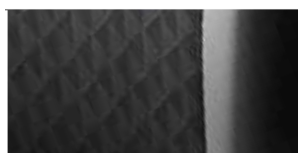
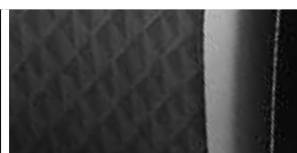

Sand Gelb Y35



Majestic Rot P19



Wine Rot P57

SITZBEZUG
SPACE STAR

 Stoff schwarz
INFORM

 Stoff schwarz mit Ziernaht
INVITE

INFORM

AB € 12.990,-

AUSSEN AUSSTATTUNG

- 14"-Stahlfelgen mit Radabdeckungen
- B-Säule in Wagenfarbe
- Dachantenne
- Dachspoiler mit integrierter Bremsleuchte
- Frontscheibenwischer mit Waschanlage und variabler Intervallschaltung
- Halogenscheinwerfer höhenverstellbar
- Heckscheibenwischer mit Waschanlage und Intervallschaltung
- Licht- und Regensensor
- Nebelschlussleuchte
- Seitenspiegel elektrisch verstellbar
- Seitenspiegel in Wagenfarbe
- Stoßstange in Wagenfarbe
- Tagfahrlicht
- Türgriffe außen in Wagenfarbe

INNEN AUSSTATTUNG

- 12V-Anschluss am Armaturenbrett
- Elektrische Fensterheber vorne
- Getränkehalter vorne (2x) und hinten (1x)
- Heckscheibe beheizbar
- Innenraumbeleuchtung mit Ausschaltverzögerung
- Klimaanlage manuell mit Pollenfilter
- LCD-Armaturnen mit Carbonprint und Multiinfo-Display
- Lenkrad höhenverstellbar
- Mittelkonsole
- Radio-, CD-, MP3-Kombination mit 4 Lautsprechern und AUX-Eingang
- Rücksitzlehne 60:40 umklappbar
- Schminkspiegel mit Tickethalter (Fahrerseite)
- USB-Port
- Zentralverriegelung mit Funkfernbedienung

SICHERHEITS AUSSTATTUNG

- 2x Dreipunkt ELR-Sicherheitsgurte vorne, mit Gurtstraffern
- 3x Dreipunkt ELR-Sicherheitsgurte hinten
- ABS mit EBD, Bremsassistent
- Aktive Stabilitäts- und Traktionskontrolle ASTC - Active Stability Control
- Auto Stop&Go-Funktion
- Berganfahrhilfe HSA - Hill Start Assist
- ESS-Warnblinkautomatik
- Fahrer- und Beifahrerairbag, Beifahrerairbag abschaltbar
- Gurtwarnung (optisch und akustisch)
- ISO-FIX Kindersitzbefestigung (2x)
- Kindertürsicherung hinten
- Kontrollanzeige Reifendruck
- Kopfstützen höhenverstellbar, 2x vorne, 3x hinten
- Reparaturset für Reifen
- Schaltanzeige
- Seiten- und Kopfairbags

INVITE (zusätzlich bzw. abweichend zu Inform Ausstattung)

INVITE

AB € 14.990,-

AUSSEN AUSSTATTUNG

- 15"-Alufelgen
- Abgedunkelte Heck- und Seitenscheiben
- B-Säule in schwarz
- Frontgrill mit roten Zierstreifen
- LED-Rückleuchten
- Seitenspiegel elektrisch verstell- und beheizbar

INNEN AUSSTATTUNG

- Audiokontrolle am Lenkrad
- Bluetooth Freisprecheinrichtung²⁾
- Elektrische Fensterheber vorne und hinten
- Fahrersitz höhenverstellbar
- Fensterheberkonsole mit Carbonprint
- Lederlenkrad und Lederschalthebel
- MGN-Navigationssystem mit Apple CarPlay und Android Auto™, integriertem CD-/DVD-Player und DAB (Digital Audio Broadcast)²⁾
- Sitzheizung vorne
- Türgriffe innen verchromt
- Türverkleidung vorne Stoff

SICHERHEITS AUSSTATTUNG

- Notbremsassistent mit Fußgängererkennung

MITSUBISHI SPACE STAR

Mehr als Sie erwarten: frisches Design geballt mit jeder Menge Komfort, intelligenter Technik und ausreichendem Platzangebot.



ZUBEHÖR (Auszug – weitere Zubehörartikel finden Sie in der Zubehörbrochure)

SPACE STAR

Mitsubishi-Modelle sind bereits serienmäßig sehr gut ausgestattete Fahrzeuge. Darüber hinaus gibt es eine Vielzahl an Zubehör, um Ihren Mitsubishi noch individueller zu gestalten. Sie finden nachstehend eine Auswahl an Zubehörartikeln. Für jedes Modell ist eine komplette Zubehörbrochure bei Ihrem Mitsubishi-Händler erhältlich, der Sie gerne informiert. Weitere Informationen finden Sie auch auf www.mitsubishi-motors.at.



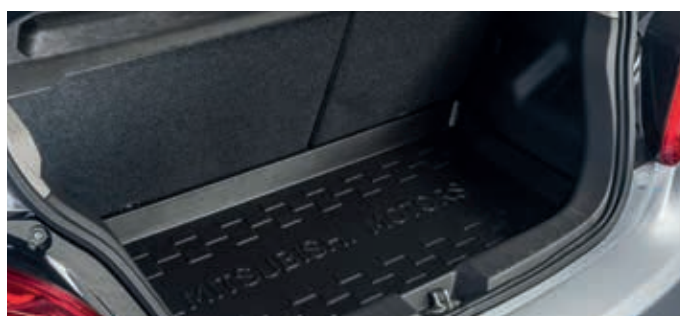
Nebelscheinwerfer-Set



Front Zierelement, Carbonoptik mit roten Streifen



Ladekantenschutz silber, mit Mitsubishi Motors Logo



Laderaumwanne, mit Mitsubishi Motors Logo

Bitte beachten Sie, dass die Preise inkl. MWSt., aber ohne Einbau- und etwaige Lackierkosten, angegeben sind.

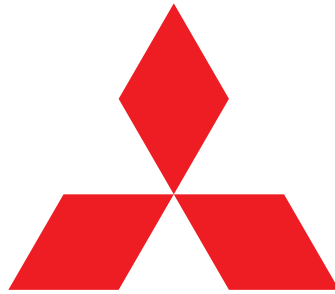


Motor		1,0 MIVEC AS&G	1,2 MIVEC AS&G	
Getriebe		5-Gang Schaltgetriebe		CVT-Automatik
Ausführung		INFORM	INVITE	
MASSE & GEWICHTE				
Länge / Breite / Höhe (unbeladen)	mm	3.845 / 1.665 / 1.505		
Radstand	mm	2.450		
Spur vorne, Spur hinten	mm	1.430 / 1.415		
Überhang vorne, Überhang hinten	mm	795 / 600		
Bodenfreiheit (unbeladen)	mm	150		
Leergewicht	kg	870	875	905
Höchstzulässiges Gesamtgewicht	kg	1.290	1.340	1.370
Wendekreisradius	m	4,4	4,6	
Kofferraumvolumen	l	175 bis 235		
Sitzplätze		5		
MOTOR				
Type		1,0 MIVEC AS&G	1,2 MIVEC AS&G	
Hubraum	ccm	999	1.193	
Zylinder (Ventile)		3 (12)		
Bohrung x Hub	mm x mm	75x75,4	75x90	
Kompression		11,5	11	
Max. Leistung	kW(PS) bei UpM	52/71 bei 6.000	59/80 bei 6.000	
Max. Drehmoment	Nm bei UpM	88 bei 5.000	106 bei 4.000	
Abgasstufe		Euro 6d-Temp-EVAP-ISC		
KRAFTSTOFFANLAGE				
Kraftstoffzufuhr		elektronisch gesteuerte Multi-Point Einspritzanlage		
Treibstoff		Benzin 95 OZ		
Tankinhalt	l	35		
FAHRLEISTUNG				
Beschleunigung 0-100 km/h	Sek.	15,7	12,6	13,5
Höchstgeschwindigkeit	km/h	172	180	173
VERBRAUCH & EMISSIONEN				
Verbrauch kombiniert	l/100km	5,1	5,3	5,6
CO ₂ kombiniert	g/km	115	121	127
NO _x	g/km	0,0030	0,0100	0,0023
LENKUNG				
Zahnstangenlenkung		mit elektrischer Servounterstützung		
AUFHÄNGUNG				
vorne		Querlenker-Einzelradaufhängung mit McPherson-Federbein		
hinten		Verbundlenkerachse		
BREMSANLAGE				
vorne		innenbelüftete Scheibenbremsen		
hinten		Trommelbremsen		
REIFEN & RÄDER				
Reifen		165/65R14 79S	175/55R15 77S	
Räder		4,5Jx14 ET46	5Jx15ET46	

Hinweis: Diese Angaben können ohne Ankündigung geändert werden.

Abgasnorm Euro 6d-TEMP-EVAP-ISC. Die angegebenen Verbrauchs- und CO₂-Emissionswerte wurden nach den vorgeschriebenen WLTP-Messverfahren (Worldwide harmonized Light vehicles Test Procedure) ermittelt. Der tatsächliche Kraftstoffverbrauch kann in der Praxis je nach Fahrweise, technischem Zustand des Kraftfahrzeuges, nicht serienmäßigen An- und/oder Abbauten, Fahrbahnbeschaffenheit und Klimatischen Bedingungen etc. abweichen.

Druck- und Satzfehler vorbehalten. MY'20. Stand April 2020.



MITSUBISHI MOTORS

Drive your Ambition

UMFASSENDE GARANTIE IST SELBSTVERSTÄNDLICH

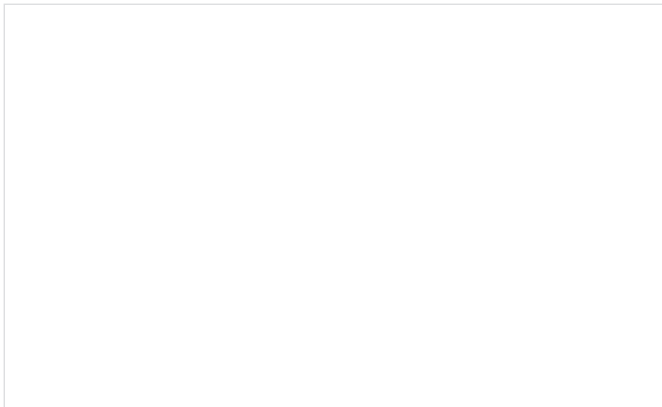
5 JAHRE WERKSGARANTIE

Alle Mitsubishi-Neuwagen sind mit fünf Jahren Garantie ausgestattet, die ersten zwei Jahre ohne Kilometerbegrenzung, im dritten, vierten und fünften Jahr bis maximal 100.000 km Gesamtleistung. Davon ausgenommen sind einzelne Komponenten¹⁾. Ihr Fahrzeug verfügt über zwölf Jahre Garantie gegen Durchrostung. Die Zuverlässigkeitsstatistiken zeigen Bestwerte für Mitsubishi-Fahrzeuge.

¹⁾ Für die folgenden Komponenten gilt eine Garantie von drei Jahren, und zwar zwei Jahre ohne Kilometerbegrenzung, im dritten Jahr bis max. 100.000 km Gesamtleistung: 12V-Starter-Batterie, Glühstifte (Diesel), Einspritzdüsen (Diesel), Lambdasonde oder O2-Sensor (Benzin), Kondensator-Gebläsemotor (Pajero und L200).

MAP – KOSTENLOSE PANNENHILFE

Die Zuverlässigkeitsstatistiken von Mitsubishi-Fahrzeugen sind beeindruckend, aber sollten Sie jemals Hilfe im Falle einer Panne, eines Unfalls, Diebstahls oder Vandalismus benötigen, ist Hilfe europaweit 24 Stunden am Tag, 7 Tage die Woche für Sie da, egal wo Sie sind. Dafür müssen Sie nur die Nummer auf Ihrer MAP-Notfallkarte anrufen. Über den gesamten Garantiezeitraum von 5 Jahren hinweg, sind Sie durch Mitsubishi Motors Assistance Package (MAP) abgesichert. Und danach können Sie diese Absicherung durch eine Mobilitätsgarantie-Verlängerung (MAP-Upgrade), im Zuge der serviceplanmäßigen Wartung durch Ihre autorisierte Mitsubishi-Vertragswerkstätte verlängern – bis Ihr Fahrzeug 10 Jahre alt ist.



MITSUBISHI STEHT SEIT JEHER FÜR HOHE KUNDENZUFRIEDENHEIT.

Während Sie mit Ihrem Mitsubishi zufrieden sind, arbeiten wir bereits an der Erfüllung Ihrer automobilen Bedürfnisse der Zukunft.



Der erste Plug-in Hybrid
mit 4x4 Antrieb

Symbolfotos, Druck- & Satzfehler vorbehalten.

DENZEL Autoimport GmbH
1230 Wien, Richard-Strauss-Straße 14

Die in Österreich verkauften Modelle können sich in Details und Ausstattung von den auf den Fotos gezeigten Fahrzeugen unterscheiden. Weitere Informationen erhalten Sie bei unseren Mitsubishi-Vertragspartnern. Alle Rechte vorbehalten.

www.mitsubishi-motors.at



MMFL20005